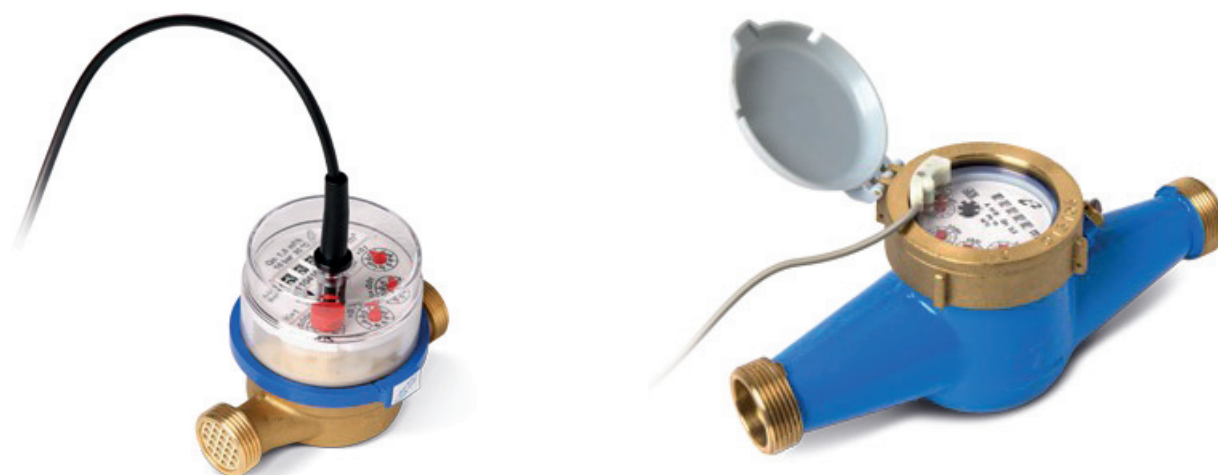


# CB 4

## Contaltri lanciaimpulsi

Contaltri lanciaimpulsi filettati per acqua fredda a quadrante asciutto



- Contaltri lanciaimpulsi idoneo per il trattamento di acqua fredda per uso potabile con quadrante asciutto, indicato per sistemi di dosaggio con utilizzo di prodotti ossidanti a base di cloro , regolazione pH e sistemi di condizionamento antincrostanti e anticorrosivi
- Contatore per acqua potabile (a getto unico per i diametri 1/2" e 3/4" ed a getto multiplo per i diametri 1" - 1 ¼" 1 ½" e 2"), quadrante asciutto super dry, omologati secondo normativa MID 2204/22CE – R80
- Lettura diretta su rulli numeratori
- Cassa in ottone protetta con vernice epossidica
- Pressione di esercizio PN 16
- Fattore di divisione K (K = litri/impulso): 0,25 / 0,5 / 1 / 2,5 / 5 / 10 / 25/ 50/ 100 / 250 / 500 / 1000

MODELLO		CB A 1/2"	CB A 3/4"	CB A 1"	CB A 1¼"	CB A 1½"	CB A 2"
MODELLO		CB4 15	CB4 20	CB4 25	CB4 30	CB4 40	CB4 50
Calibro	mm	15	20	25	30	40	50
Portata massima Q max	m <sup>3</sup> /h	3	5	7	12	20	30
Portata nominale Qn	m <sup>3</sup> /h	1,5	2,5	3,5	6	10	15
Portata di transizione Qt	lt/h	120	200	280	480	800	3000
Portata minima	lt/h	30	50	70	120	200	450
Massima temperatura dell'acqua	°C	30°	30°	30°	30°	30°	30°
Massima pressione di lavoro	bar	16	16	16	16	16	16



Caratteristiche meccaniche del Reed	
Diametro cavo	4 mm
Lunghezza cavo	3 mt
Temperatura di esercizio	max 30°C
Caratteristiche elettriche del Reed	
Massima potenza commutabile	10 VA
Massima corrente commutabile	0,5 A
Massima corrente sopportabile	1,0 A
Massima tensione	150 VDC/VAC

MODELLO		CB 1/2"	CB 3/4"	CB 1"	CB 1¼"	CB 1½"	CB 2"
MODELLO		CB4 15	CB4 20	CB4 25	CB4 30	CB4 40	CB4 50
L	mm	110	165	190	260	260	300
D	mm	1/2"	3/4"	1"	1"1/4	1"1/2	2"

